

Marie Lorette Jenny

Artiste plasticienne sonore



Accorder son âme en harmonie avec la symphonie du vivant

Aventurière de la matière conteuse de sons, Marie Lorette Jenny aborde la vie comme une symphonie avec laquelle elle improvise, compose et s'harmonise.

Dans une relation corporelle avec la rêverie et l'imagination inspirée par Gaston Bachelard[1], elle écoute avec son ressenti, explore et rencontre la matière, - qu'elle soit synthétique, naturelle, visuelle, sonore ou celle d'un rêve - et fabrique elle-même avec ce qui est en présence. Proche du Land artiste Andy Goldsworthy, elle se retrouve dans cette même manière d'aborder les lieux[2] dont elle va plutôt souligner le caractère sonore.



En utilisant la nature comme atelier, elle joue de ses Harpes en cordes de fil de fer et de pêche, - installées sur des bois flottés ou entre les branches d'arbres morts ou déracinés - cherche à établir un dialogue, une relation intime avec le lieu, la nature et les énergies en présence.

Mêlant sa voix au "Guerisson", sa sculpture sonore nomade munie de cordes de violoncelle et d'un archet, elle dialogue avec les oiseaux, les forêts, les cascades, les lieux sacrés, la nature et l'autre, humain et non humain, - principalement autour de la Latitude Nord du 47e parallèle.[3]

La présence du "Guerisson" interpelle, crée de la magie, de l'émerveillement, du rêve. Les auditeurs se disent transportés dans des contrées lointaines, cela semble un voyage apaisant et ressourçant.

[1] "La Terre et les rêveries de la volonté" Librairie José Corti 11 rue de Médicis 75006 Paris

[2] En 2004, le réalisateur allemand Thomas Riedelsheimer lui consacre un documentaire [Rivers and Tides](#)

[3] Entre pôle nord et équateur, cette ligne de latitude 47 fait le tour de la terre horizontalement en passant par de nombreux pays et les villes de Saint-Nazaire (France), Québec (Canada), Seattle (USA) et Oulan-Bator (Mongolie)

Projet : Parcourir l'inconnu du monde entre nature et culture, à la rencontre de l'autre, humain ou non humain, avec ma sculpture sonore "Guerisson"

2016: Teaser du projet avant le départ



Septembre 2017 : Le départ pour 12 mois en résidence artistique nomade



"Le Guerisson"

De la branche de Bois-Flotté à la sculpture sonore, les trois premières étapes 

Québec (Canada) - Isle aux Grues

Automne - Branche de Bois flotté



Hiver - Avec du fil de fer et des pierres



France

2012 - Parc de Bagatelle



Bois flotté - cordes de violoncelle
pierres - papier mâché

2016 - Bretagne



Bois flotté - bois d'Érable et d'Épicéa - cordes de violoncelle - pierres

Guerisson et cascade 

dim 80 x 50 x 20 cm

Isle aux Grues Québec - Canada

2008 : Explorer la Latitude Nord du "47e parallèle" pour réaliser des œuvres sonores in-situ avec les matériaux rencontrés sur mon chemin. 

"Harpe - Concert aux Oies"

Bois flotté - fil de fer - pierres - dim 200 x 100 x 40 cm



Bois flotté - fil de fer - pierres

Bords de Loire - France - 2012

Harpes de Loire 

"Harpe aux sangliers"

Arbre couché - fil de fer - bois dim 250 x 100 cm



"Harpe de Loire"

Bois flotté - fil de fer - pierres - dim 180 x 100 cm



Bretagne - France - 2017

"Arbre à sons Harpe "

Arbre déraciné - bambous - fil de fer et de pêche - pierres - dim 80 x 50 cm



"Harpe au Jardin" 🌐 📶 📡

Arbre déraciné - bambous - fil de pêche - fil de fer - galets - dim 200 x 80 cm



Océan Pacifique - Oregon - USA - 2018

"Ocean Harpe" 🎸

Bois flotté - fil de fer - fil de pêche - galets - dim 80 x 50 x 14 cm



Océan Atlantique Nord

"La Traviata" - Cargo Porte-Conteneurs - longueur 300 mètres

"Cargo Song" 📶📶

Sons du Cargo et Voix entre le Havre et New York - 2018



Isle aux Grues - Québec - Canada - 2018

"Le Tambour"

Peau de Biche et bois de Frêne de l'Isle aux Grues - dim : 30 x 6cm



Récit autobiographique

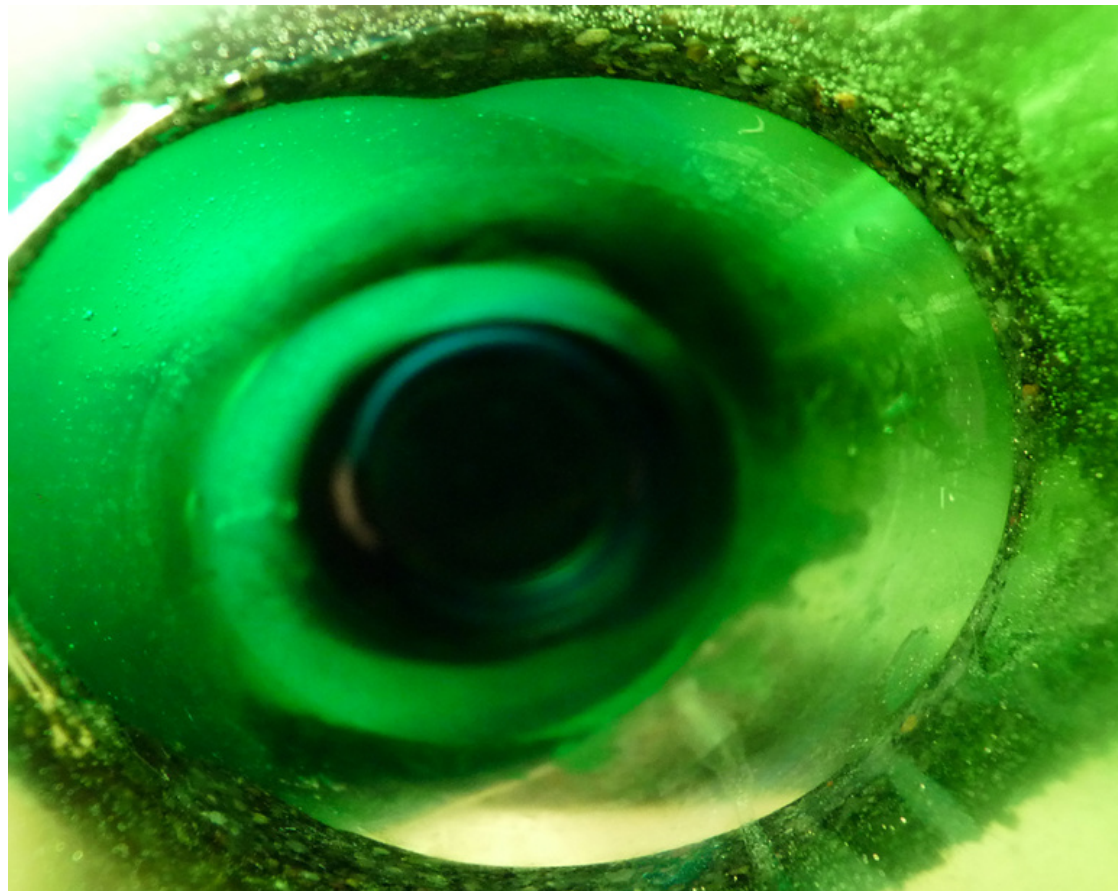
De la résine synthétique aux créations sonores dans la nature vers une résidence nomade autour de la Latitude Nord du 47^e parallèle par la voie terrestre et maritime.

"*Danser la vie avec mes rêves*"

Images, sons, sculptures, texte, voix, vidéos, montage, réalisation © Marie Lorette Jenny

"*Vase*"

1997- Résine époxy - Pigments - Sables (Basalte - Granite)



"*Reflets de villes*"

Résine - photographie - pigments - bois - corde à piano - plexiglas - aluminium - magnétophone - dim 27x37x5 cm



Performance "*Guerisson*"

2018 - Tuna Canyon Labyrinth - Topenga (Californie)



Marie Lorette Jenny est une performeuse française, artiste auteur et plasticienne sonore née en 1961.

Elle débute sa carrière professionnelle en collaborant à de nombreux projets architecturaux, notamment avec Jean Nouvel, en réalisant une maquette figurative du Palais de Justice de Nantes et avec Michel Cantal-Dupart, pour un *"Plan directeur"* de la ville de Saint-Denis, (Réunion).

Elle se consacre très tôt à ses recherches personnelles, pour lesquelles elle détourne des matériaux industriels. Utilisant la résine synthétique en y incorporant des éléments de la nature, elle réalise ses premières sculptures sonores, intitulées *"Reflets de villes"*, en co-création avec Roland Pellerin pour la ville de Saint-Nazaire (France).



En 2002, prenant conscience de la toxicité de ses matériaux de travail issus du pétrole tant pour elle que pour la planète, - elle ré-invente sa pratique au profit de matières naturelles.

En 2007, elle imagine un projet artistique nomade autour du sonore *"47e parallèle"*, reliant le souvenir de l'Ondioline, inventé par son père, à ses sculptures sonores *"Reflets de villes"*. Projet qui se concrétise en 2008 au Québec (Canada) à 47 ans sur le 47e parallèle, par la réalisation de la sculpture sonore "Guerisson"

En septembre 2017, soutenue par l'artiste Gotye (Wouter) De Backer, elle part pour 12 mois de performances en résidence nomade. Parcourant le monde, de la Mongolie à l'Amérique du Nord par voie terrestre et maritime, - elle se produit ainsi dans une classe d'enfants et devant les professeurs d'art de l'école Aviyas de Murun (Mongolie), au Museum of Indian Arts and Culture de Santa Fe (Nouveau Mexique), au Museum of Jurassic Technology et au Martin Cox's Museum of Ennui de Los Angeles (Californie)...

Ses performances et créations sonores in-situ, - dans la nature mêlant sa voix aux chants des oiseaux et aux sons des cascades, à bord des trains, des bateaux, dans la cité, les écoles, les lieux de soins et dans les musées, - éveillent la curiosité, suscitent l'émerveillement, convoquent la magie, invitent au rêve.

CONTACT

Marie Lorette Jenny

marie.lorette@free.fr

+33(0)6 63 25 58 55

www.leguerissonvoyageur.com 🌐

le Guerisson Voyageur 📱 📺 📷 📘

